

パナソニックの電気圧力なべで カンタン! ヘルシー! 本格クッキング!!

高圧

3分

2品同時に
できる!



さまざまな
メディアで活躍中!

「和食料理教室
Ristorante 我が家」主宰
料理研究家

これとも まき

是友 麻希 先生



裏面も
見てね!

電気圧力なべの3つのオススメポイント!

カンタン!

マイコン制御で火加減 & 調理時間はおまかせ!



材料をいれて



ボタンを押したら



できあがり!

料理中も
静か!

ポトフ
高圧
20分

時短 & エコ!

電気式だから時短で節電。家計にエコ!



煮豆の場合

【調理時間】

【光熱費】

鍋でのゆへ

約240分

約6円

電気圧力なべ

約60分

約1/4

約24円

約6円

約1/4

蒸気も
少ないので
水の使用量も
カット!

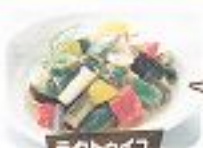
ヘルシー!

圧力調理で栄養たっぷりのヘルシー料理!



いわしのしょうが煮

骨まで
食べられる!
カルシウム
たっぷり!



ラクトウイユ

野菜の
栄養を
逃さない!

マイコン 電気圧力なべ
SR-P37 オープン価格*



-N(ノーブルシャンパン)



-P(ピンク)

*調理時間は圧力調整の目安時間(20~30分)圧力が上がるまでの時間に圧力調整後の調理時間を加えたものとなります。
電気代は電気料金(従量制)14円/kWh(22%税込)で計算。(注)日本電機工業会調べ

*オープン価格商品の価格は販売店にお問い合わせください。